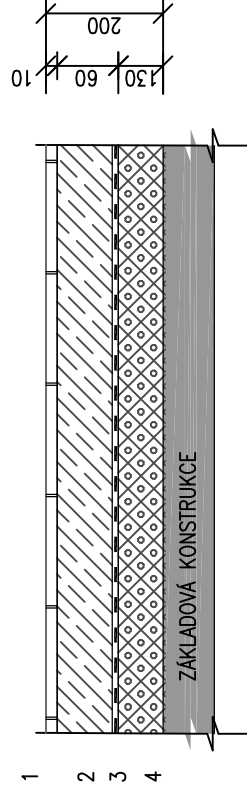


NP1 – KERAMICKÁ DLAŽBA (tl.200mm)

standard, rozměr min.200x200mm, 2 odstíny
spárořezy součástí VD

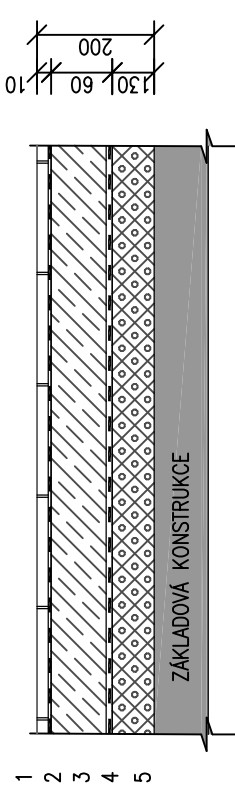


- 1 – KERAMICKÁ DLAŽBA, LEPENA TMELEM
 - požadavky na protiskluznost viz. TZ
- 2 – LITÝ CEMENTOVÝ POTĚR C30 F6
- 3 – PE FOLIE TL.0,2mm
- 4 – TEPEL. IZOLACE– POLYSTYRÉN EPS S150 (část SYSTÉMOVÁ DESKA ÚT TL. 50mm)
soudčinitel tepel.vodivosti min.0,035W/mK

POZN.:
– ODDILATOVÁNÍ OD STĚN PĚNOVOU PE PÁSKOU TL. 1,0 CM, DILATACE V MÍSTĚ PODLAHOVÉHO VYTÁPĚNÍ VIZ. PŮDORYS 1.NP
– SOKL: KERAMICKÝ V. 100mm
– V ČÁSTI ZÁDVEŘÍ MÍSTO KER.DLAŽBY ČISTICI ROHOŽ ZAPUŠTĚNÁ

NP2 – KERAMICKÁ DLAŽBA (tl.200mm)

standard, rozměr min.200x200mm, 2 odstíny
spárořezy součástí VD

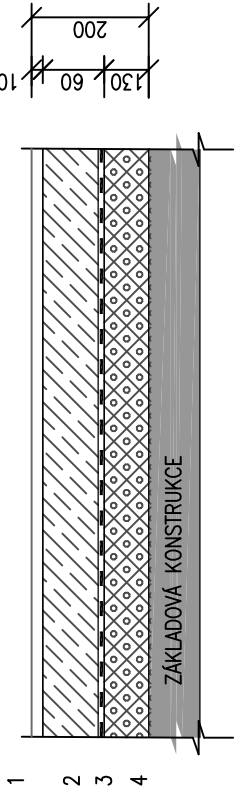


- 1 – KERAMICKÁ DLAŽBA, LEPENA TMELEM
 - požadavky na vlastnosti viz. TZ
- 2 – HYDROIZOLACE: VODOTĚSNÁ STĚRKA, VTRÁŽENA NA STĚNY 200mm (2150mm UMK/VARNÝ) NAD ÚROVEŇ PODLAHY (PŘECHODY POMOCÍ PRUŽNÉ BANDAŽE) – 5,0kg/m2
- 3 – LITÝ CEMENTOVÝ POTĚR C30 F6
- 4 – PE FOLIE TL.0,2mm
- 5 – TEPEL. IZOLACE– POLYSTYRÉN EPS S150 (var. SYSTÉMOVÁ DESKA ÚT TL. 50mm)
soudčinitel tepel.vodivosti min.0,035W/mK

POZN.:
– ODDILATOVÁNÍ OD STĚN PĚNOVOU PE PÁSKOU TL. 1,0 CM

NP3 – PVC (tl.200mm)

standard, odstín ... dle vzorku

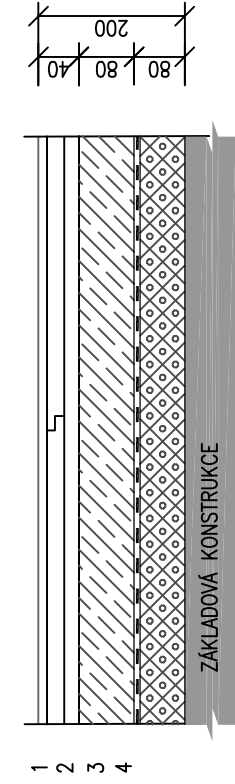


- 1 – PVC tl. 2,5 mm LEPENO
- 2 – VYROVNAVACÍ STĚRKA
- 3 – LITÝ CEMENTOVÝ POTĚR C30 F6
- 4 – PE FOLIE TL.0,2mm
- 5 – TEPEL. IZOLACE– POLYSTYRÉN EPS S150
soudčinitel tepel.vodivosti min.0,035W/mK

POZN.:
– ODDILATOVÁNÍ OD STĚN PĚNOVOU PE PÁSKOU TL. 1,0 CM
– SOKL: VYTAŽENÍ 100mm NA STĚNY PŘES PLASTOVOU LÍŠTU S POŽLABKEM

NP4 – SPORTOVNÍ PODLAHA

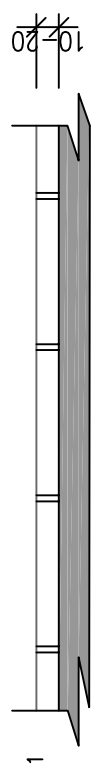
kombinace v odstínu dřeva a barvy



- 1 – SPORTOVNÍ SYSTÉMOVÁ (NAPŘ.VINYLOVÁ) PODLAHA tl. CELKEM 40,0mm (VIZ REFERENČNÍ STANDARD)
 - 2 – VIBROVANÁ BET.MAZANINA C25/30 STROJNĚ HLAZENÁ
 - 3 – PE FOLIE TL.0,2mm
 - 4 – TEPEL. IZOLACE– POLYSTYRÉN EPS S150
soudčinitel tepel.vodivosti min.0,035W/mK
- POZN.:
– ODDILATOVÁNÍ OD STĚN PĚNOVOU PE PÁSKOU TL. 1,0 CM
– SOKL: VINYLOVÁ SOKLOVÁ LÍŠTA S JADREM 60mm
– ROVINNOST PODKLADU DLE POŽADAVKU DODAVATELE PODLAHY
– PODLAHA MUSÍ BÝT PRUŽNÁ PŘI STATICKÉM I DYNAMICKÉM ZATÍŽENÍ, SNADNO ČISTITELNÁ, S PROTISKLUZOVOU ÚPRAVOU POVRCHU

NP5 – KERAMICKÁ DLAŽBA–SCHODIŠTĚ, TRIBUNY ČÁST

standard, rozměr min.200x200mm, 2 odstíny
spárořezy součástí VD

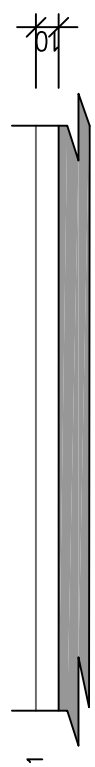


- 1 – KERAMICKÁ DLAŽBA, LEPENA TMELEM
 - požadavek na protiskluznost (dle DIN 51130) : R10
 - soudčinitel smykového tření (dle DIN 51130) : 0,6
 - ořezvzdornost dlažby dle ČSN EN 154 a ČSN EN ISO 10545–7 pro stupně PEI 4 – PEI 5

POZN.:
– ODDILATOVÁNÍ OD STĚN PĚNOVOU PE PÁSKOU TL. 1,0 CM
– KERAMICKÝ SOKLÍK v. 10cm

NP5a – PVC – SKLAD 2.NP

standard, odstín ... dle vzorku

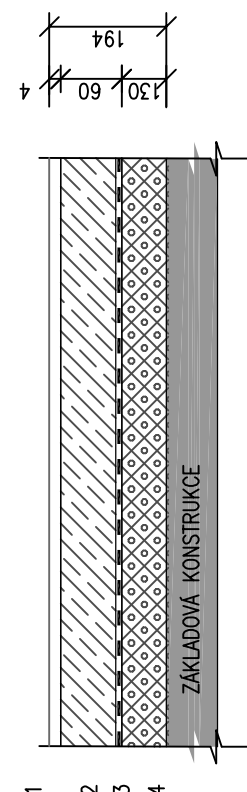


- 1 – PVC tl. 2,5 mm LEPENO
- 2 – VYROVNAVACÍ STĚRKA

POZN.:
– ODDILATOVÁNÍ OD STĚN PĚNOVOU PE PÁSKOU TL. 1,0 CM
– SOKL: VYTAŽENÍ 100mm NA STĚNY PŘES PLASTOVOU LÍŠTU S POŽLABKEM

NP6 – EPOXIDOVÁ STĚRKA (tl.200mm)

standard, odstín ... dle vzorku



- 1 – EPOXIDOVÁ STĚRKA TL. 3,0–4,0mm
 - odolnost na ropné látky
 - požadavky na vlastnosti viz. TZ
- 2 – VYROVNAVACÍ STĚRKA
- 3 – LITÝ CEMENTOVÝ POTĚR C30 F6
- 4 – PE FOLIE TL.0,2mm
- 5 – TEPEL. IZOLACE– POLYSTYRÉN EPS S150
soudčinitel tepel.vodivosti min.0,035W/mK

POZN.:
– ODDILATOVÁNÍ OD STĚN PĚNOVOU PE PÁSKOU TL. 1,0 CM